



Geodaten online - Newsletter Nr. 2024/1

Informationen zu Geodaten und -diensten der Bayerischen Vermessungsverwaltung

Ausgabe vom 29.01.2024

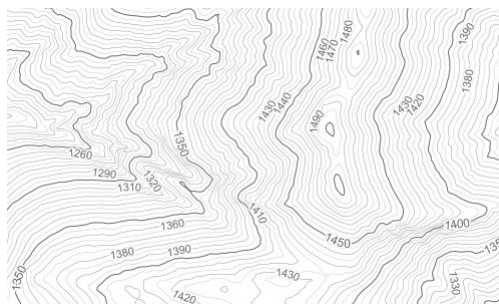
Erweiterung des OpenData-Angebots der Bayerischen Vermessungsverwaltung

Ab sofort bietet die Bayerische Vermessungsverwaltung **drei neue kosten- und registrierungsfreie Web Map Services (WMS)**:



Der **WMS DOP40** stellt in Echtfarben oder in Graustufen die Digitalen Orthophotos mit einer Bodenpixelgröße von 40 cm dar. Über den Metadaten-Layer lässt sich das Befliegungsdatum anzeigen.

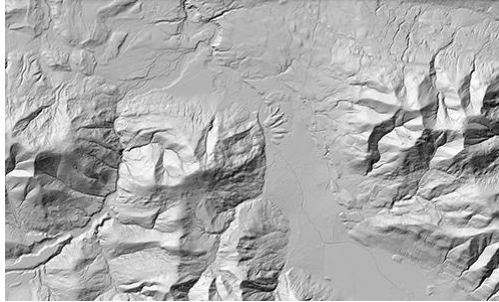
Die URL des Dienstes lautet: <https://geoservices.bayern.de/od/wms/dop/v1/dop40?>



Der **WMS Höhenlinien** stellt in braun oder in gelb die Höhenlinien dar. Diese werden aus

den Daten des Digitalen Geländemodells (DGM5) direkt abgeleitet. Die Darstellung und die Beschriftung der Höhenlinien passen sich je nach Maßstab an.

Die URL des Dienstes lautet: <https://geoservices.bayern.de/od/wms/dgm/v1/hl?>



Der **WMS Geländere relief** liefert für das Gelände ein Schummerungsbild mit zwei möglichen Ausprägungen:

- **Schräglightschummerung**
- **kombinierte Schummerung**

Bei beiden Varianten wird das Gelände als Grauwertbild dargestellt.

Die URL des Dienstes lautet: <https://geoservices.bayern.de/od/wms/dgm/v1/relief?>

Bitte beachten Sie die wichtigsten technischen Angaben zu diesen Diensten:

- Zusätzlich zu der OGC WMS Version 1.1.1, unterstützen die neuen Dienste nun auch die **OGC WMS Version 1.3.0**.
- Der maximal aufrufbare Kartenausschnitt wurde auf **6.000 x 6.000 Pixel** erhöht.

Weitere Informationen finden Sie auf der [OpenData-Downloadseite](#) der Bayerischen Vermessungsverwaltung.

Mit freundlichen Grüßen
Bayerische Vermessungsverwaltung

Landesamt für Digitalisierung, Breitband und Vermessung
Alexandrastraße 4
80538 München

Telefon: +49 89 2129 1111
E-Mail: service@geodaten.bayern.de

[Impressum](#)
[Datenschutz](#)

[Newsletter abmelden](#)

[Newsletter-Archiv](#)