



Geodaten online - Newsletter Nr. 2024/4

Informationen zu Geodaten und -diensten der Bayerischen Vermessungsverwaltung

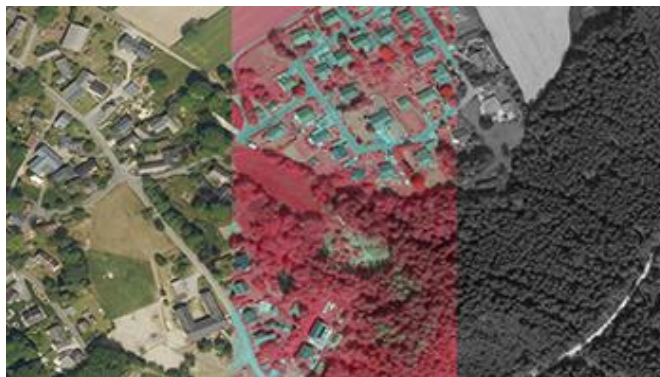
Ausgabe vom 10.07.2024

Erweiterung des OpenData-Angebots der Bayerischen Vermessungsverwaltung

Seit heute steht das Produkt **Digitales Orthophoto 20 cm (DOP20)** in Echtfarben im Format **GeoTIFF** auf der [OpenData-Downloadseite](#) der Bayerischen Vermessungsverwaltung kostenfrei zur Verfügung.

Die DOP20 können als **Einzeldownload** in **1 x 1 km-Kacheln** sowie **gemeinde-** oder **landkreisweise** als **Massendownload** über Metalink heruntergeladen werden.

Außerdem stehen die DOP20 in Echtfarben (RGB), in grau und in Colorinfrarot (CIR) über einen **kosten- und registrierungsfreien Web Map Service (WMS)** zur Verfügung.



Die URL des Dienstes lautet: <https://geoservices.bayern.de/od/wms/dop/v1/dop20?>

Weitere Informationen zum WMS DOP20 finden Sie [hier](#).

Des Weiteren stehen **drei neue kosten- und registrierungsfreie Web Map Services (WMS)** zur Verfügung.

Der **WMS Historische DOP** liefert farbige historische digitale Orthophotos (DOP), die im Rahmen der Bayernbefliegung seit 2003 erstellt wurden.



Jedes Befliegungsjahr wird hierbei als separater Layer bereitgestellt. Für die **Jahre 2003 bis 2005** liegen die DOP mit einer Bodenauflösung von **40 cm**, **ab 2006** mit einer Bodenauflösung von **20 cm** vor.

Bis 2016 wurden die DOP im Turnus von 3 Jahren aktualisiert, seit 2017 im Turnus von 2 Jahren. Über die Metadaten-Layer lässt sich das Befliegungsdatum anzeigen.

Die URL des Dienstes lautet:

<https://geoservices.bayern.de/od/wms/histdop/v1/histdop?>

Weitere Informationen zum WMS Historische DOP finden Sie [hier](#).

Der neue **WMS Festpunkte** stellt **alle amtlichen** und **aktuellen Lage- und Höhenfestpunkte** sowie **ausgewählte historische Lagefestpunkte** (Hochpunkte wie z.B. Kirchturmspitzen oder Gipfelkreuze) in Bayern zur Verfügung.



Sie können **relevante Informationen** wie Koordinaten, Höheninformationen, Klassifikation, Vermarkungsart oder Lageskizzen direkt als Auszüge in Form von **Einzelpunktnachweisen** herunterladen.

Die URL des Dienstes lautet:

<https://geoservices.bayern.de/od/wms/afis/v1/festpunkte?>

Weitere Informationen zum WMS Festpunkte finden Sie [hier](#).

Sie können die Festpunkte auch im [BayernAtlas](#) einsehen.

Der neue **WMS Freizeitwege** liefert alle vor Ort ausgeschilderten Freizeitwege in Bayern.



Es gibt folgende Freizeitwegetypen:

- Radwege für das Bayernnetz für Radler
- Fernradwege
- Radwege
- Mountainbikewege
- Fernwanderwege
- Wanderwege
- örtliche Wanderwege

Der Name der Fernradwege, der Radwege des Bayernnetzes für Radler sowie der Fernwanderwege wird im Layer angezeigt.

Es wird zusätzlich unterschieden, ob der Freizeitweg auf einer asphaltierten oder nicht-asphaltierten Strecke verläuft.

Die URL des Dienstes lautet:

<https://geoservices.bayern.de/od/wms/atkis/v1/freizeitwege?>

Weitere Informationen zum WMS Freizeitwege finden Sie [hier](#).

Sie können die Freizeitwege auch im [BayernAtlas](#) einsehen.

Weitere Informationen finden Sie auf der [OpenData-Downloadseite](#) der Bayerischen Vermessungsverwaltung.

Mit freundlichen Grüßen
Bayerische Vermessungsverwaltung

Landesamt für Digitalisierung, Breitband und Vermessung
Alexandrastraße 4
80538 München

Kundenservice

Telefon: +49 89 2129 1111
E-Mail: service@geodaten.bayern.de

[Impressum](#)
[Datenschutz](#)

[Newsletter abmelden](#)

[Newsletter-Archiv](#)