



Geodaten online - Newsletter Nr. 2025/1

Informationen zu Geodaten und -diensten der Bayerischen Vermessungsverwaltung

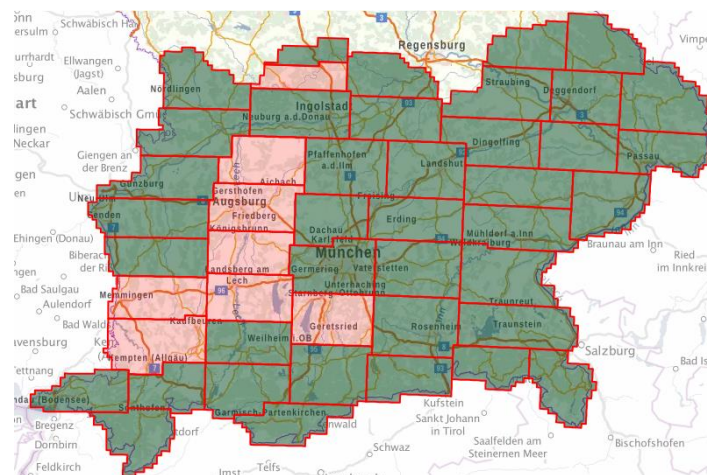
Ausgabe vom 12.03.2025

Aktualisierung und Erweiterung des OpenData-Angebots der Bayerischen Vermessungsverwaltung

Aktualisierung der digitalen Orthophotos (DOP) und des digitalen Oberflächenmodells (DOM) für Südbayern

Die **DOP-** und **DOM-Produktion** aus der **Luftbildbefliegung 2024** ist abgeschlossen. Damit stehen im [OpenData-Portal](#) nun folgende aktualisierte Produkte zum kostenfreien Download bereit:

- **Digitales Orthophoto RGB 20 cm (DOP20 RGB)**
- **Digitales Orthophoto CIR 20 cm (DOP20 CIR)**
- **Digitales Orthophoto RGB 40 cm (DOP40 RGB)**
- **Digitales Oberflächenmodell 20 cm (DOM20)**



Hinweis: Aus überwiegend witterungsbedingten Gründen konnten einige Regionen (rot dargestellt) nicht befliegen werden. Diese werden im Laufe des Jahres 2025 befliegen.

Ab sofort stehen die **Einzelbäume**, die im Standard-Kartenstil des Produktes **Webkarte Vektor Bayern** dargestellt sind, für **ganz Bayern** zur Verfügung.



Die Einzelbäume sind mit ihrem **Standort** und einer **geschätzten Kronenbreite** in der Karte verzeichnet. Dadurch entsteht ein noch detaillierteres und realistischeres Kartenbild.

Anmerkungen:

- Die Einzelbäume werden in **Waldflächen** prinzipiell nicht dargestellt.
- Im Bereich von **Gewässern** wurden diejenigen aus der Kartendarstellung entfernt, die das Gewässer zu stark verdeckt hätten.
- Durch die vollautomatische Ableitung kann es vorkommen, dass einzelne Objekte, z. B. Strommasten oder -leitungen, irrtümlich als Bäume klassifiziert werden. An einer hohen Qualität der Einzelbaumdarstellung wird weiterhin gearbeitet.

Die Aktualisierung der Baumstandorte erfolgt turnusmäßig im Zuge der DOM-/DOP-Herstellung (DOM = Digitales Oberflächenmodell, DOP = Digitales Orthophoto).

Weitere Informationen zum Produkt **Webkarte Vektor Bayern** finden Sie [hier](#).

Dieses Produkt steht als **downloadbares Kachelarchiv** sowie als **Vector Tiles-Dienst** zur Verfügung und kann im [BayernAtlas](#) eingesehen werden.

Am Donnerstag, den 03. April 2025, von 10:00 – 16:00 Uhr, findet die 37. Informationsveranstaltung der BVV (InfoVerm) im Werner-von-Siemens-Hörsaal (Audimax) der Technischen Universität München statt.



Die **InfoVerm 2025** gibt einen Überblick über die neuesten Trends in der Geodatenbranche sowie über das Produkt- und Dienstleistungsangebot der BVV.

Das breite Spektrum der Vortragsthemen reicht von der KI-Auswertung von Geoobjekten

am Beispiel von Freiflächen-PV-Anlagen über die Nutzung amtlicher Geodaten durch die Erzdiözese München und Freising bis hin zum geodätischen Monitoring von alpinen Bergstürzen und Hangrutschungen.

Weitere Themen sind die Rolle des BayernAtlas im Naturparkmanagement der Bayerischen Rhön sowie Praxisbeispiele zur Nutzung von Geodaten für Innovationen, die von Outdooractive vorgestellt werden. Zudem wird der Digitale Zwilling als Planungs- und Verwaltungsinstrument für den Landkreis Kulmbach thematisiert. Außerdem werden die Möglichkeiten von VR und AR in Verbindung mit amtlichen Geobasisdaten zur Unterstützung der Energiewende beleuchtet.

Die Teilnahme an der InfoVerm ist **kostenfrei**. Zur besseren Planung der Veranstaltung bitten wir Sie um eine Anmeldung über folgendes [Online-Formular](#) (Anmeldeschluss: 26. März 2025).

Weitere Informationen zum OpenData-Angebot finden Sie auf dem [OpenData-Portal](#) der Bayerischen Vermessungsverwaltung.

Für die Geodaten aus dem OpenData-Portal gelten umfangreiche Nutzungsrechte. Die Lizenzbedingungen sind bei jedem einzelnen Produkt angegeben und können schnell und unkompliziert eingesehen werden.

Mit freundlichen Grüßen
Bayerische Vermessungsverwaltung

Landesamt für Digitalisierung, Breitband und Vermessung
Alexandrastraße 4
80538 München

Kundenservice

Telefon: +49 89 2129 1111
E-Mail: service@geodaten.bayern.de

Impressum
Datenschutz

[Newsletter abmelden](#)

[Newsletter-Archiv](#)